

MINISTÈRE DES ARMÉES



Bordeaux, le 21 JUIL. 2017

ETABLISSEMENT DU SERVICE  
D'INFRASTRUCTURE DE LA DEFENSE  
DE BORDEAUX

N° 543125

/SID/ESID-BDX/Div GP/BGAD/SEH

Division Gestion du Patrimoine  
Bureau Gestion Administrative du  
Domaine  
Section Etudes Historiques

**ATTESTATION**

- REFERENCES :
- Code de la sécurité intérieure, notamment ses articles R 733-1 à R 733-13 ;
  - Décret n°2005-1325 du 26 octobre 2005 modifié relatif aux règles de sécurité applicables lors des travaux réalisés dans le cadre d'un chantier de dépollution pyrotechnique ;
  - Immeuble dénommé « ETAMAT DE THOUARS » situé sur la commune de Thouars (79) – Groupe II – Parcelle cadastrée section AW n°10 ;
  - Cahier des clauses techniques particulières – Projet n°13/216 – Objet : travaux de dépollution pyrotechnique du groupe II – ETAMAT DE THOUARS (79) - Société BERENGIER Dépollution ;
  - Rapport d'expertise et de diagnostic magnétométrique du 29 mai 2015 – Ex-ETAMAT DE THOUARS (79) – Groupe II - Société BERENGIER Dépollution ;
  - Rapport de fin de chantier de dépollution pyrotechnique du 06 juin 2017 - ETAMAT DE THOUARS – Groupe 2 - Société BERENGIER Dépollution.

- PIECES JOINTES :
- Plan cadastral de la parcelle cadastrée section AW n°10 ;
  - Attestation de dépollution du 02 avril 2017 délivrée par la société BERENGIER Dépollution (ETAMAT THOUARS – Groupe II – Parcelle AW n°10), avec plan et listing des dalles et des quais du site.

Conformément aux dispositions des articles R 733-1 à R 733-13 du code de la sécurité intérieure fixant les compétences respectives des services placés sous l'autorité du ministre chargé de la sécurité civile et du ministre de la défense en matière de recherche, de neutralisation d'enlèvement et de destruction des munitions et des explosifs,

Le directeur de l'Etablissement du Service d'Infrastructure de la Défense de Bordeaux,

Certifie que la parcelle cadastrée section AW n°10 (groupe II) de l'immeuble dénommé «ETAMAT DE THOUARS » situé route de Puyravault à Thouars (79) :

- a fait l'objet d'un examen de sa situation au regard des opérations mentionnées à l'article R 733-1 du code de la sécurité intérieure (recherche, neutralisation, enlèvement et destruction des munitions, mines, pièges, engins et explosifs) dans le cadre d'une recherche historique et technique telle que définie à l'article 5 du décret cité en 2<sup>ème</sup> référence ;
- a fait l'objet du rapport d'expertise et de diagnostic magnétométrique de la société BERENGIER Dépollution qui a relevé lors de l'analyse du terrain, 1588 anomalies magnétométriques et a conclu que « *le terrain présente une forte pollution magnétométrique* », en préconisant « *la mise à jour pour identification et destruction (si munition active avérée) de 1588 cibles* » ainsi que « *le terrassement avec prudence des zones de perturbations* » ;
- a fait l'objet du rapport de fin de chantier de dépollution pyrotechnique de la société BERENGIER Dépollution, ce rapport révélant notamment lors des opérations de dépollution, la découverte de deux obus de 220 mm et de deux bombes allemandes de 500 kg. Les travaux de dépollution consistaient à « *excaver, à identifier et à supprimer sur le terrain militaire, toute présence d'objets pyrotechniques à une profondeur de 0.80 mètres* » ;
- que les opérations nécessaires pour assurer, en fonction de l'usage auquel ces terrains sont destinés, leur utilisation sans danger pour la santé, la salubrité et la sécurité publique ont été effectuées par le ministère des Armées et que des mesures de recherche, de neutralisation, d'enlèvement et de destruction des munitions, explosifs ou engins divers ont été exécutées (cf. attestation de dépollution de la société BERENGIER Dépollution du 02 avril 2017).

Conformément à l'article 733-13-II, le ministère des Armées établit la présente attestation certifiant la réalité des opérations de dépollution qui ont été effectuées par BERENGIER Dépollution, en référence au certificat de dépollution délivré le 02 avril 2017 par BERENGIER Dépollution.

Ce certificat de dépollution précise notamment, que « *les terrains de la parcelle N°10 de la section AW correspondant au groupe deux de l'ex-ETAMAT de Thouars (79) sont réputés dépollués à la date du 02 avril 2017, aux profondeurs requises aux dispositions générales du marché n°09 D3 004 00 470 3321, soit une profondeur de 0.8 m (zéro mètre quatre-vingt). Cette dépollution ne prend pas en compte l'emplacement des dalles et des quais des anciennes infrastructures restés en place. La présente attestation ne peut couvrir d'éventuelles pollutions ultérieures nées ou à naître de l'action de tiers, volontaire ou involontaire* ».

La présente attestation ainsi que le certificat de dépollution cité supra sont communiqués au président de la Communauté de Communes du Thouarsais et au préfet du département des Deux-Sèvres.

L'ingénieur en chef de 1<sup>ère</sup> classe Jean-Baptiste TOLLET  
Directeur de l'établissement du service d'infrastructure  
de la défense de Bordeaux  
par suppléance



P.3 n°1

DIRECTION GÉNÉRALE DES  
FINANCES PUBLIQUES  
EXTRAIT DU PLAN CADASTRAL

Département :  
DEUX-SEVRES

Commune :  
SAINT-LEGER-DE-MONTRUN

Section : AW  
Feuille : 000 AW 01

Échelle d'origine : 1/2000  
Échelle d'édition : 1/5000

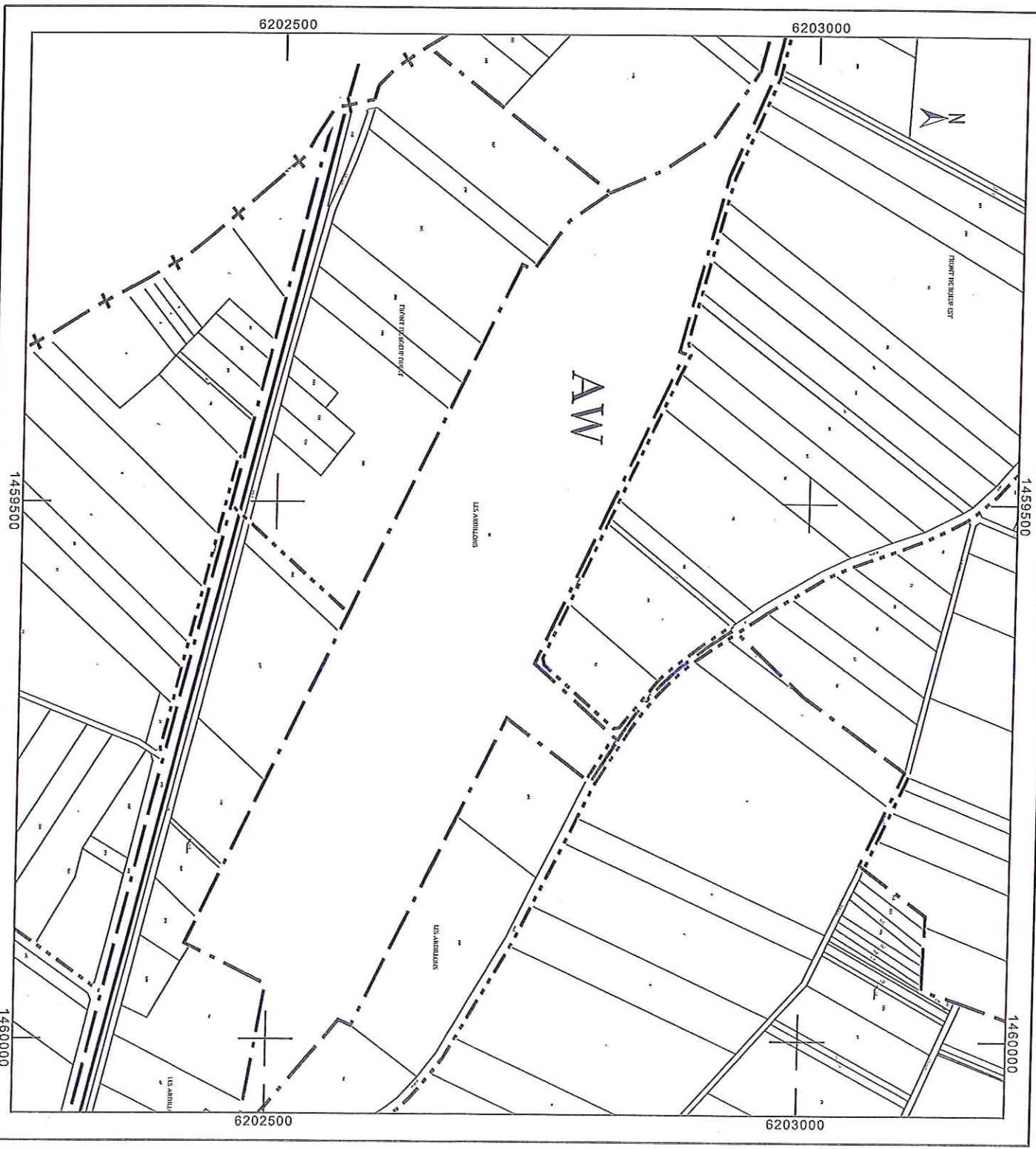
Date d'édition : 02/08/2016  
(fuseau horaire de Paris)

Coordonnées en projection : RGF93CC47

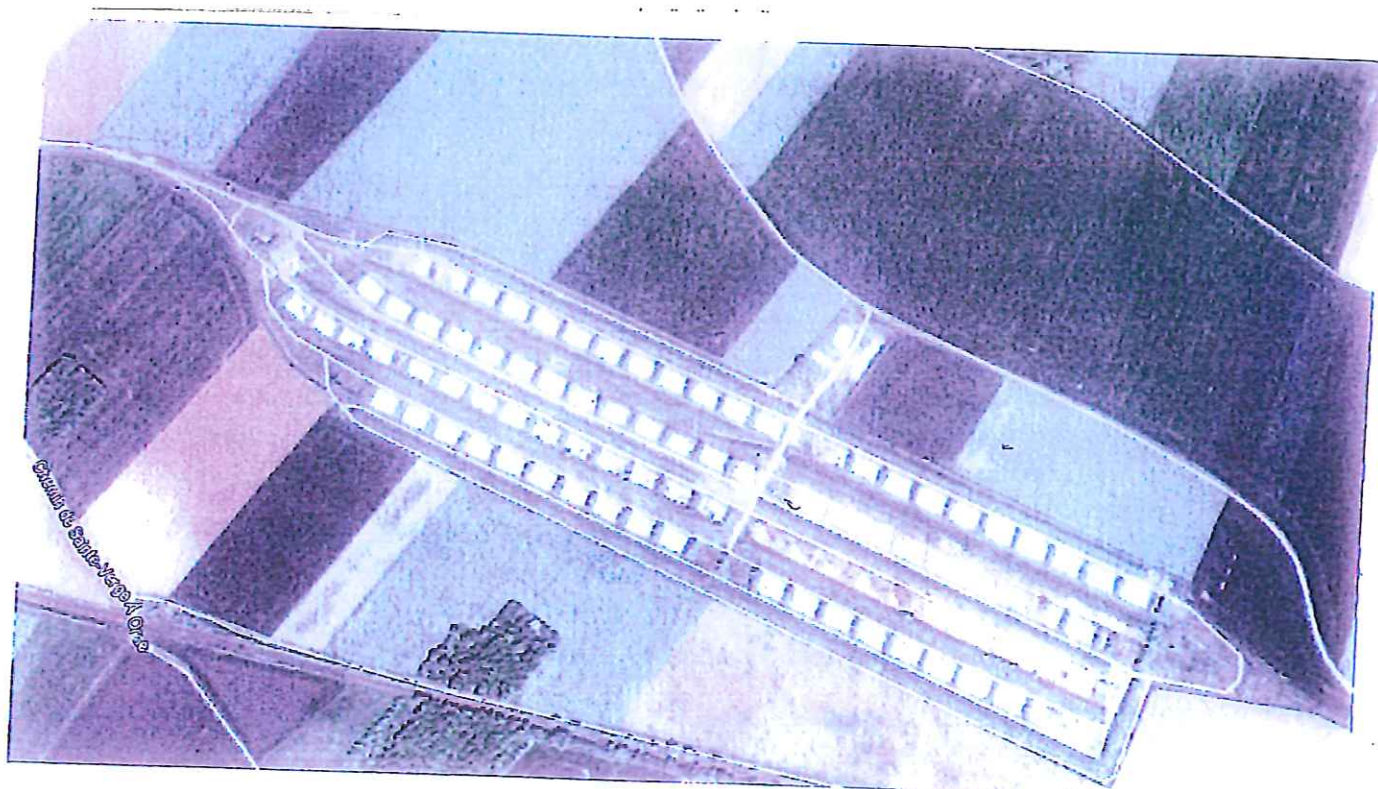
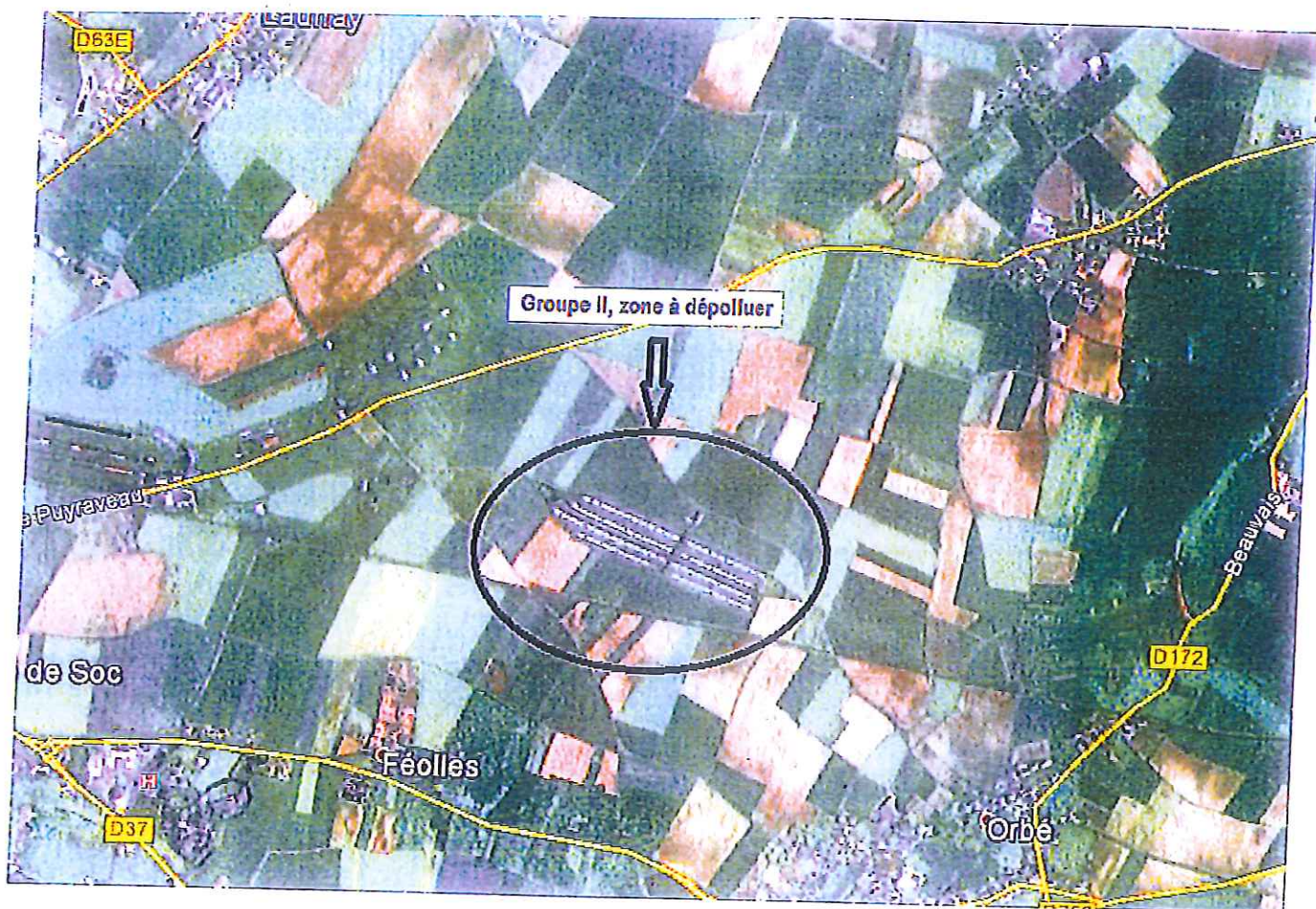
Le plan visualisé sur cet extrait est géré par le centre  
des Impôts foncier suivant :  
BRESSUIRE  
124 BD DE POTTIERS BP. 290 79308  
79308 BRESSUIRE CEDEX  
tél. 05 49 81 58 15 -fax 05 49 81 52 48  
cdir.bressuire@dgifp.finances.gouv.fr

Cet extrait de plan vous est délivré par :

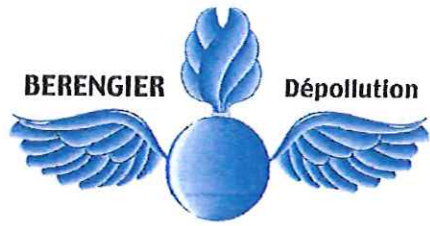
cadastre.gouv.fr  
©2016 Ministère des Finances et des Comptes  
publics











# BERENGIER DEPOLLUTION

LIEUDIT LA PERIERE  
49170 SAINT GERMAIN DES PRES  
S.A.S AU CAPITAL DE 252 000, 00 €  
R.C.S ANGERS B 413 395 104 (00057)  
TEL: (33) 02.41.39.95.46  
FAX: (33) 02.41.39.97.10  
MAIL: berengier2@wanadoo.fr

## ATTESTATION DE DEPOLLUTION GROUPE II EX ETAMAT THOUARS

Je, soussigné Fabrice PAILLER, agissant en tant que Directeur général de la société Bérengier Dépollution S.A.S, atteste qu'il a été procédé, du 13 mai 2014 au 02 avril 2017, à la dépollution pyrotechnique de la parcelle cadastrée N° 10 de la section AW dénommée groupe deux de l'ex-ETAMAT à Thouars (79).

Les opérations de dépollution pyrotechnique ont consisté en :

1. Géoréférencement du terrain
2. Constitution des blocs de détection,
3. Acquisition de données magnétométriques par système TM4 – AGS1 MK2,
4. Analyse et interprétation des dipôles par système expert,
5. Interprétation par Géophysicien expert et maître artificier BMP2,
6. Relocalisation des cibles
7. Mise à jour des cibles, identification, relevage des munitions, hors dalles béton et quais.
8. Tri manuel des terres des zones saturées et des merlons, extraction des poudres et munitions,
9. Destruction des poudres et munitions découvertes,
10. Contrôle de fond de trou.

Les terrains de la parcelle N° 10 de la section AW correspondant au groupe deux de l'ex-ETAMAT de Thouars (79) sont donc réputés dépollués à la date du 02 avril 2017, aux profondeurs requises aux dispositions générales du marché N°09 D3004 00 470 3321, soit sur une profondeur de 0,8 m (zéro mètre quatre-vingt) Cette dépollution ne prend pas en compte l'emplacement des dalles et des quais des anciennes infrastructures restés en place suivant le plan géoréférencé ci-joint.

La présente attestation ne peut pas couvrir d'éventuelles pollutions ultérieures nées ou à naître de l'action de tiers, volontaire ou involontaire.

Fait à Saint Germain des Prés, le 02 avril 2017  
*Pour servir et valoir ce que de droit*

Fabrice PAILLER, Directeur général

*Fabrice PAILLER*

UNE ENTREPRISE DU GROUPE NGE



# **Listing dalles**

DALLES		COORDONNEES	
NOM	X	Y	
2001,1	409794,977	223251,988	
2001,2	409799,434	223265,383	
2001,3	409778,124	223272,580	
2001,4	409774,217	223261,450	
2002,1	409826,333	223237,401	
2002,2	409832,178	223250,176	
2002,3	409811,906	223259,685	
2002,4	409805,904	223247,137	
2003,1	409853,444	223224,836	
2003,2	409859,323	223237,538	
2003,3	409838,835	223247,017	
2003,4	409832,856	223234,394	
2004,1	409880,185	223212,071	
2004,2	409886,120	223224,830	
2004,3	409865,819	223234,285	
2004,4	409860,449	223221,414	
2005,1	409907,538	223199,218	
2005,2	409913,327	223212,043	
2005,3	409892,914	223221,678	
2005,4	409887,003	223208,904	
2006,1	409932,930	223184,648	
2006,2	409940,510	223199,198	
2006,3	409920,096	223208,796	
2006,4	409914,131	223195,557	
2007,1	409960,341	223171,347	
2007,2	409967,329	223186,605	
2007,3	409947,134	223196,183	
2007,4	409940,659	223182,660	
2008,1	409988,269	223159,616	
2008,2	409994,849	223173,752	
2008,3	409974,566	223183,254	
2008,4	409967,425	223168,439	
2009,2	410022,097	223160,566	
2009,3	410001,832	223170,254	
2009,4	409996,152	223156,541	
2010,1	410044,043	223135,160	
2010,2	410049,238	223147,618	
2010,3	410029,332	223157,598	
2010,4	410023,059	223145,023	
2010,5	410015,982	223147,453	
2011,1	410070,497	223122,503	
2011,2	410076,522	223135,196	
2011,3	410056,331	223144,624	
2011,4	410050,357	223132,299	
2012,1	410097,725	223109,897	
2012,2	410103,693	223122,541	
2012,3	410083,362	223132,385	

QUAI		COORDONNEES	
NOM	X	Y	
QUAI1	410351,224	222855,158	
QUAI2	410351,305	222855,300	
QUAI3	410350,090	222874,434	
QUAI4	410351,173	222876,638	
QUAI5	410053,155	223013,897	
QUAI6	410054,228	223016,037	
QUAI7	410043,436	222993,632	
QUAI8	410043,513	222994,092	
QUAI9	410364,351	222906,498	
QUAI10	410366,566	222910,790	
QUAI11	410361,977	222909,849	
QUAI12	410360,876	222907,886	
QUAI13	410072,024	223043,547	
QUAI14	410072,896	223045,555	
QUAI15	410103,888	223054,653	
QUAI16	410104,776	223056,848	
QUAI17	410089,711	223079,499	
QUAI18	410090,969	223081,633	
QUAI19	410365,973	222934,037	
QUAI20	410366,978	222930,911	
QUAI21	410374,997	222947,863	
QUAI22	410371,077	222947,262	
QUAI23	410371,418	222945,270	
QUAI24	410399,636	222967,263	
QUAI25	410397,085	222968,518	
QUAI26	410405,510	222980,543	
QUAI27	410407,152	222982,713	
QUAI28	410402,939	222981,710	
QUAI29	410355,833	222988,516	
QUAI30	410354,910	222986,253	
QUAI31	410351,677	222987,706	
QUAI32	410352,820	222989,922	
QUAI33	410137,657	223107,298	
QUAI34	410138,492	223108,983	
QUAI35	410129,820	223110,698	
QUAI36	410130,802	223112,475	
QUAI37	410125,951	223096,401	
QUAI38	410123,531	223095,036	
QUAI39	410119,298	223102,015	
QUAI40	410121,694	223103,461	
QUAI41	410121,703	223106,845	
QUAI42	410125,941	223112,444	
QUAI43	410126,789	223113,812	
QUAI44	410115,368	223119,743	
QUAI45	410105,650	223105,042	
QUAI46	410109,142	223105,579	
QUAI47	410391,669	222918,994	



DALLES		COORDONNEES	
NOM	X	Y	
2012,4	410077,324	223119,627	
2013,1	410157,850	223097,268	
2013,2	410151,866	223084,451	
2013,3	410131,204	223093,798	
2013,4	410137,689	223107,295	
2014,1	410184,926	223084,325	
2014,2	410178,893	223071,506	
2014,3	410158,598	223081,194	
2014,4	410164,657	223094,021	
2015,1	410212,174	223071,974	
2015,2	410206,181	223058,966	
2015,3	410185,386	223068,421	
2015,4	410191,526	223081,015	
2016,1	410239,051	223058,908	
2016,2	410233,204	223046,233	
2016,3	410213,048	223055,568	
2016,4	410218,574	223068,730	
2017,1	410266,346	223046,131	
2017,2	410260,412	223033,641	
2017,3	410239,847	223043,028	
2017,4	410246,186	223055,737	
2018,1	410293,612	223033,670	
2018,2	410287,098	223020,566	
2018,3	410267,213	223030,674	
2018,4	410273,010	223042,994	
2019,1	410320,504	223020,503	
2019,2	410314,671	223007,969	
2019,3	410294,171	223017,574	
2019,4	410299,918	223030,094	
2020,1	410347,595	223007,839	
2020,2	410342,007	222995,209	
2020,3	410321,149	223004,962	
2020,4	410327,198	223017,527	
2021,1	410374,896	222995,047	
2021,2	410369,146	222982,206	
2021,3	410348,083	222992,142	
2021,4	410354,150	223004,548	
2022,1	410401,817	222982,444	
2022,2	410395,826	222969,462	
2022,3	410375,597	222979,195	
2022,4	410381,390	222991,869	
2023,1	409656,491	223284,676	
2023,2	409652,431	223278,595	
2023,3	409643,749	223283,860	
2023,4	409647,992	223290,376	
2024,1	409742,499	223251,177	
2024,2	409733,704	223240,315	
2024,3	409751,254	223226,624	

QUAI		COORDONNEES	
NOM	X	Y	
QUAI48	410394,931	222917,992	
QUAI49	410394,036	222921,342	
QUAI50	410400,113	222935,441	
QUAI51	410401,856	222934,479	
QUAI52	410406,786	222949,959	
QUAI53	410408,367	222949,218	
QUAI54	410410,728	222954,868	
QUAI55	410408,868	222955,874	
QUAI56	410411,157	222960,882	
QUAI57	410412,702	222959,942	
QUAI58	410413,477	222965,756	
QUAI59	410415,116	222964,427	
QUAI60	410419,145	222974,467	
QUAI61	410420,790	222973,540	
QUAI62	410099,530	223109,007	
QUAI63	410098,438	223106,729	
QUAI64	410002,204	223170,223	
QUAI65	410003,297	223172,337	
QUAI66	410006,274	223170,987	
QUAI67	410005,233	223168,886	
QUAI68	409778,524	223273,334	
QUAI69	409778,352	223272,554	
QUAI70	409800,520	223267,329	
QUAI71	409799,979	223265,288	
QUAI72	409800,186	223264,246	
QUAI73	409795,951	223251,503	
QUAI74	409797,599	223250,941	
QUAI75	409790,786	223251,383	
QUAI76	409791,555	223253,013	
QUAI77	409802,374	223264,580	
QUAI78	409803,438	223266,080	
QUAI79	409812,793	223261,872	
QUAI80	409811,861	223259,831	
QUAI81	409735,714	223258,740	
QUAI82	409726,342	223247,125	
QUAI83	409724,459	223246,386	
QUAI84	409727,006	223243,715	
QUAI85	409728,282	223245,640	
QUAI86	409735,337	223254,419	
QUAI87	409737,941	223254,861	
QUAI88	409759,785	223237,081	
QUAI89	409761,136	223238,913	
QUAI90	409785,635	223222,430	
QUAI91	409786,583	223224,310	
QUAI92	410085,737	223081,433	
QUAI93	410086,807	223083,564	
QUAI94	410076,189	223070,218	
QUAI95	410074,765	223068,269	



DALLES		COORDONNEES	
NOM	X	Y	
2024,4	409759,806	223237,079	
2025,1	409765,947	223233,044	
2025,2	409759,342	223220,877	
2025,3	409779,133	223210,094	
2025,4	409785,580	223222,302	
2026,1	409792,370	223219,173	
2026,2	409786,411	223206,317	
2026,3	409806,932	223196,911	
2026,4	409812,811	223209,544	
2027,1	409819,669	223206,327	
2027,2	409813,639	223193,754	
2027,3	409833,911	223184,122	
2027,4	409839,882	223196,696	
2028,1	409846,776	223193,612	
2028,2	409840,692	223181,066	
2028,3	409861,118	223171,463	
2028,4	409867,033	223184,112	
2029,1	409873,591	223181,075	
2029,2	409867,757	223168,255	
2029,3	409888,267	223158,590	
2029,4	409894,316	223171,382	
2030,1	409900,893	223168,008	
2030,2	409894,932	223155,632	
2030,3	409914,870	223145,965	
2030,4	409921,154	223158,518	
2031,1	409927,888	223155,434	
2031,2	409921,882	223142,842	
2031,3	409942,343	223133,245	
2031,4	409948,205	223145,948	
2032,1	409955,289	223142,631	
2032,2	409949,413	223130,022	
2032,3	409969,759	223120,450	
2032,4	409975,582	223133,098	
2033,1	409982,504	223129,860	
2033,2	409976,609	223117,123	
2033,3	409996,963	223107,797	
2033,4	410002,881	223120,319	
2034,1	410009,909	223116,948	
2034,2	410003,919	223104,363	
2034,3	410024,316	223094,663	
2034,4	410030,395	223107,226	
2035,1	410037,274	223104,042	
2035,2	410031,285	223091,504	
2035,3	410050,773	223082,393	
2035,4	410057,871	223094,887	
2036,1	410063,749	223091,726	
2036,2	410057,669	223078,987	
2036,3	410076,214	223070,321	

QUAI		COORDONNEES	
NOM	X	Y	
QUAI96	409623,746	223324,577	
QUAI97	409625,010	223327,715	
QUAI98	409597,959	223339,047	
QUAI99	409596,548	223336,109	
QUAI100	410068,775	223047,471	
QUAI101	410067,826	223045,595	
QUAI102	409725,013	223206,129	
QUAI103	409725,912	223208,259	
QUAI104	409706,013	223217,254	
QUAI105	409707,030	223218,859	
QUAI106	409700,090	223221,251	
QUAI107	409701,114	223222,750	
QUAI108	409682,203	223234,674	
QUAI109	409683,253	223236,041	
QUAI110	409670,872	223243,521	
QUAI111	409672,121	223244,860	
QUAI112	409762,243	223152,873	
QUAI113	409760,982	223151,301	
QUAI114	409855,828	223090,612	
QUAI115	409854,805	223088,575	
QUAI116	410049,242	223015,859	
QUAI117	410050,200	223017,801	
QUAI118	410043,961	223002,681	
QUAI119	410043,547	223001,225	

DALLES	COORDONNEES	
	NOM	X
2036,4	410082,232	223082,972
2037,1	410118,264	223066,045
2037,2	410112,320	223053,366
2037,3	410132,898	223043,976
2037,4	410138,734	223056,510
2038,1	410145,605	223053,180
2038,2	410139,603	223040,734
2038,3	410160,106	223031,078
2038,4	410165,776	223043,547
2039,1	410172,808	223040,464
2039,2	410166,938	223027,898
2039,3	410187,443	223018,338
2039,4	410193,127	223030,792
2040,1	410200,011	223027,664
2040,2	410193,998	223014,960
2040,3	410214,493	223005,484
2040,4	410220,143	223018,118
2041,1	410226,932	223014,872
2041,2	410221,116	223002,391
2041,3	410241,569	222992,476
2041,4	410247,190	223005,486
2042,1	410253,985	223002,253
2042,2	410248,030	222989,537
2042,3	410268,720	222979,992
2042,4	410274,762	222992,519
2043,1	410281,218	222989,505
2043,2	410275,347	222976,839
2043,3	410295,545	222967,143
2043,4	410301,591	222979,878
2044,1	410308,300	222976,805
2044,2	410302,266	222963,897
2044,3	410322,924	222954,354
2044,4	410328,935	222967,035
2045,1	410335,249	222964,059
2045,2	410329,622	222951,326
2045,3	410350,145	222941,737
2045,4	410355,931	222954,339
2046,1	410361,722	222951,608
2046,2	410365,148	222950,017
2046,3	410355,885	222939,079
2046,4	410359,250	222937,456
2047,1	409699,636	223221,681
2047,2	409691,143	223210,642
2047,3	409673,409	223223,980
2047,4	409681,754	223235,112
2048,1	409723,320	223206,858
2048,2	409716,475	223195,206
2048,3	409697,696	223206,055

QUAI	COORDONNEES	
NOM	X	Y



DALLES	COORDONNEES	
NOM	X	Y
2048,4	409704,222	223218,386
2049,1	409747,606	223194,319
2049,2	409742,063	223182,754
2049,3	409721,780	223192,361
2049,4	409727,860	223204,710
2050,1	409773,897	223183,952
2050,2	409767,885	223171,150
2050,3	409747,562	223180,643
2050,4	409752,989	223191,937
2051,1	409808,080	223167,582
2051,2	409802,183	223154,884
2051,3	409782,086	223164,251
2051,4	409788,004	223177,164
2052,1	409836,265	223154,545
2052,2	409830,200	223141,551
2052,3	409810,125	223151,127
2052,4	409816,302	223163,490
2053,1	409863,500	223141,583
2053,2	409857,792	223129,053
2053,3	409837,501	223138,728
2053,4	409843,550	223150,906
2054,1	409890,523	223128,709
2054,2	409884,740	223116,303
2054,3	409864,782	223125,833
2054,4	409870,375	223137,971
2055,1	409917,917	223115,685
2055,2	409912,191	223103,549
2055,3	409892,019	223112,870
2055,4	409897,768	223125,142
2056,1	409945,156	223103,068
2056,2	409939,443	223090,631
2056,3	409919,213	223099,944
2056,4	409925,017	223112,418
2057,1	409972,088	223090,282
2057,2	409966,322	223078,086
2057,3	409946,123	223087,130
2057,4	409951,937	223099,566
2058,1	409999,705	223077,737
2058,2	409993,794	223065,347
2058,3	409973,469	223074,478
2058,4	409979,171	223086,838
2059,1	410027,363	223064,450
2059,2	410021,432	223051,902
2059,3	410001,347	223061,362
2059,4	410007,298	223074,071
2060,1	410056,372	223051,181
2060,2	410050,181	223038,345
2060,3	410030,387	223047,778

QUAI	COORDONNEES	
NOM	X	Y

DALLES	COORDONNEES	
NOM	X	Y
2060,4	410036,075	223060,587
2061,1	410126,751	223002,608
2061,2	410132,176	223015,276
2061,3	410112,588	223024,523
2061,4	410106,806	223011,831
2062,1	410154,357	222989,756
2062,2	410160,014	223002,246
2062,3	410139,611	223011,867
2062,4	410133,845	222999,107
2063,1	410181,221	222976,770
2063,2	410187,512	222989,303
2063,3	410167,331	222998,863
2063,4	410161,393	222986,336
2064,1	410209,086	222963,743
2064,2	410215,238	222976,340
2064,3	410194,796	222985,962
2064,4	410188,713	222973,336
2065,1	410099,196	223015,349
2065,2	410105,053	223027,986
2065,3	410084,455	223037,670
2065,4	410078,755	223024,686
2066,1	410236,669	222950,574
2066,2	410242,627	222963,375
2066,3	410222,418	222972,996
2066,4	410216,503	222960,568
2067,1	410263,321	222938,535
2067,2	410269,627	222950,701
2067,3	410250,002	222960,358
2067,4	410244,175	222946,915
2068,1	410291,553	222925,734
2068,2	410297,052	222937,833
2068,3	410276,925	222947,368
2068,4	410270,725	222934,492
2069,1	410317,467	222912,602
2069,2	410325,159	222924,786
2069,3	410303,863	222934,879
2069,4	410298,112	222922,460
2070,1	410345,149	222899,559
2070,2	410351,697	222912,091
2070,3	410331,921	222922,098
2070,4	410325,052	222909,318
2072,1	409761,061	223151,018
2072,2	409756,246	223140,257
2072,3	409775,229	223129,913
2072,4	409781,225	223141,240
2073,1	409787,818	223137,999
2073,2	409781,536	223124,897
2073,3	409800,457	223114,383

QUAI	COORDONNEES	
NOM	X	Y



DALLES	COORDONNEES	
NOM	X	Y
2073,4	409808,336	223128,358
2074,1	409815,058	223125,161
2074,2	409807,988	223110,547
2074,3	409828,431	223101,019
2074,4	409835,426	223116,126
2075,1	409842,691	223112,510
2075,2	409835,509	223097,713
2075,3	409856,411	223090,347
2075,4	409862,209	223103,368
2076,1	409869,533	223099,976
2076,2	409863,381	223087,275
2076,3	409884,037	223077,517
2076,4	409889,873	223090,392
2077,1	409896,517	223086,942
2077,2	409890,691	223074,564
2077,3	409910,759	223064,939
2077,4	409916,007	223078,113
2078,1	409923,592	223074,382
2078,2	409917,796	223061,490
2078,3	409938,448	223052,132
2078,4	409943,935	223064,745
2079,1	409951,809	223061,115
2079,2	409946,179	223049,717
2079,3	409964,796	223040,219
2079,4	409971,353	223052,133
2080,1	409978,023	223048,908
2080,2	409971,971	223035,809
2080,3	409991,448	223025,854
2080,4	409998,273	223039,269
2081,1	410004,867	223035,481
2081,2	409999,824	223024,306
2081,3	410017,905	223014,023
2081,4	410025,601	223026,381
2082,1	410086,087	222997,943
2082,2	410081,763	222987,682
2082,3	410101,733	222978,864
2082,4	410106,019	222988,227
2083,1	410113,290	222985,132
2083,2	410108,930	222975,616
2083,3	410129,313	222965,926
2083,4	410134,356	222975,556
2084,1	410141,345	222972,323
2084,2	410136,794	222962,887
2084,3	410156,472	222953,325
2084,4	410160,680	222962,926
2085,1	410167,877	222959,661
2085,2	410163,245	222949,928
2085,3	410183,229	222939,866

QUAI	COORDONNEES	
NOM	X	Y

DALLES	COORDONNEES	
NOM	X	Y
2085,4	410188,199	222950,691
2086,1	410195,007	222947,436
2086,2	410189,934	222937,115
2086,3	410210,180	222927,514
2086,4	410215,336	222937,872
2087,1	410222,046	222934,572
2087,2	410217,303	222924,704
2087,3	410237,561	222914,331
2087,4	410242,638	222924,958
2088,1	410249,114	222921,758
2088,2	410244,205	222911,496
2088,3	410264,525	222901,392
2088,4	410269,510	222912,438
2089,1	410276,310	222909,116
2089,2	410271,567	222899,078
2089,3	410291,802	222890,158
2089,4	410296,493	222899,561
2090,1	410303,269	222896,473
2090,2	410298,980	222886,477
2090,3	410319,631	222877,965
2090,4	410323,787	222886,787
2091,1	410330,184	222883,634
2091,2	410326,390	222874,592
2091,3	410347,267	222864,813
2091,4	410352,562	222873,145
2104,1	410575,155	222871,207
2104,2	410575,110	222870,328
2104,3	410582,203	222867,089
2104,4	410582,822	222867,572
2104,5	410580,821	222864,241
2104,6	410580,852	222863,447
2104,7	410573,634	222867,595
2104,8	410573,193	222867,097
2105,1	410143,383	223191,258
2105,2	410155,980	223185,118
2105,3	410164,646	223203,460
2105,4	410151,998	223209,095
2106,1	409546,225	223354,677
2106,2	409546,523	223355,475
2106,3	409546,148	223355,664
2106,4	409547,312	223358,861
2106,5	409540,784	223361,187
2106,6	409539,200	223357,222
2201,1	410149,477	223168,409
2201,2	410152,538	223175,192
2201,3	410124,962	223179,580
2201,4	410128,699	223186,151
2401,1	410182,589	223199,744

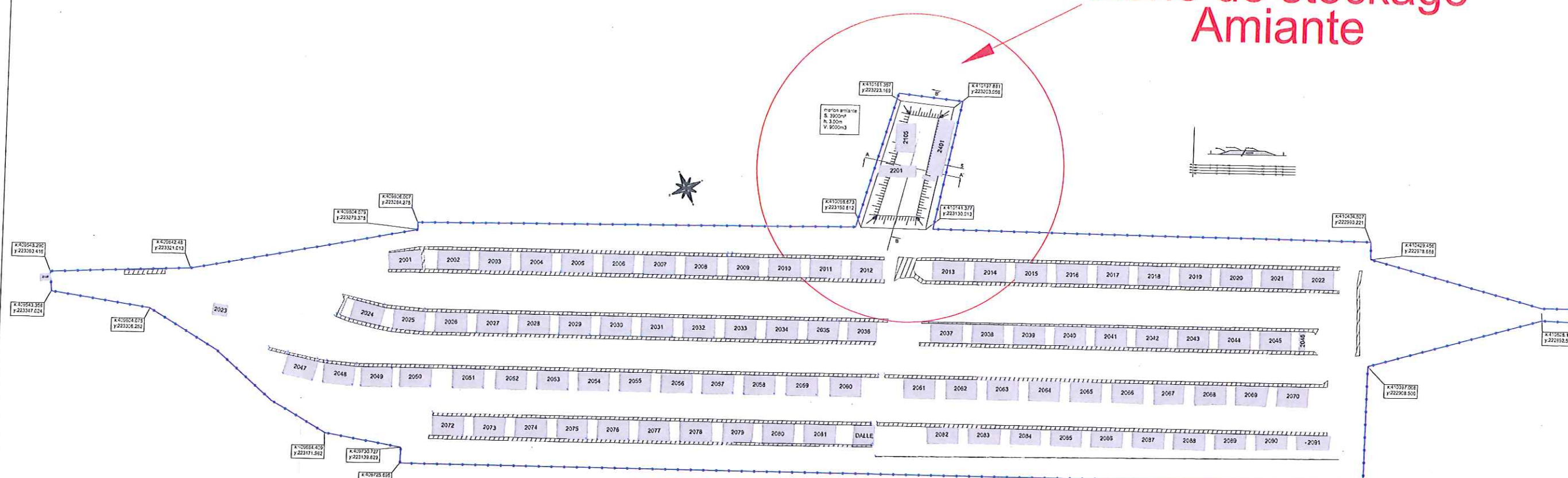
QUAI	COORDONNEES	
NOM	X	Y



DALLES	COORDONNEES	
NOM	X	Y
2401,1	410158,715	223166,940
2401,2	410191,116	223193,442
2401,3	410167,192	223161,169
2401,4	410163,871	223163,251
2401,5	410161,208	223159,931
2401,6	410153,717	223165,434
2401,7	410154,970	223166,994
2401,8	410159,261	223163,862
2401,9	410161,971	223164,602
DALLE1.1	410038,214	223020,872
DALLE1.2	410032,324	223009,201
DALLE1.3	410045,128	223002,307
DALLE1.4	410051,016	223014,566

QUAI	COORDONNEES	
NOM	X	Y

**Zone de stockage  
Amiante**



2001	2002	2003	2004	2005	2006	2007	2008	2009	2010	2011	2012	2013	2014	2015	2016	2017	2018	2019	2020	2021	2022			
2023	2024	2025	2026	2027	2028	2029	2030	2031	2032	2033	2034	2035	2036	2037	2038	2039	2040	2041	2042	2043	2044	2045		
2046	2047	2048	2049	2050	2051	2052	2053	2054	2055	2056	2057	2058	2059	2060	2061	2062	2063	2064	2065	2066	2067	2068	2069	2070
2071	2072	2073	2074	2075	2076	2077	2078	2079	2080	2081	DALLE	2082	2083	2084	2085	2086	2087	2088	2089	2090	2091			